

JB Iの現品調査サービス - 迅速・適価・簡潔 -

・ <調査依頼表: HP参照>

依頼元=>JB I

- ・ 呼び番号(ブランド)
- ・ 使用条件 (使用機械・温度・潤滑・速度等)
- ・ 損傷内容 (異音、剥離、焼付き等)
- ・ 調査目的
- ・ 調査項目
寸法精度、騒音、真円度、グリ-
軌道形状、表面硬さ、etc.
- ・ 希望納期 etc.

調査
依頼

・ <見積もり書>

JB I=>依頼元

- ・ 調査項目別単価
- ・ 納期 等
- ・ 内容ご検討



依頼可否
決定

見積もり
作成

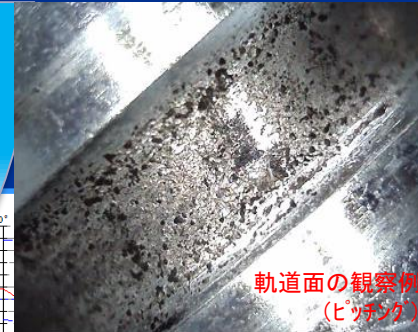
・ <報告書例-抜粋>

- ・ 調査軸受: 62xx (y y y)
- ・ 識別 負荷側 反負荷側
- ・ 騒音レベル(dB)
洗浄前 M側68~69 60~66
NM側72~77 60~69
- ・ 洗浄後 M側74~75 65~68
NM側70~77 64~65
- ・ グリース残留量(g) 18.6 28.0
- ・ グリースの劣化状況 良好

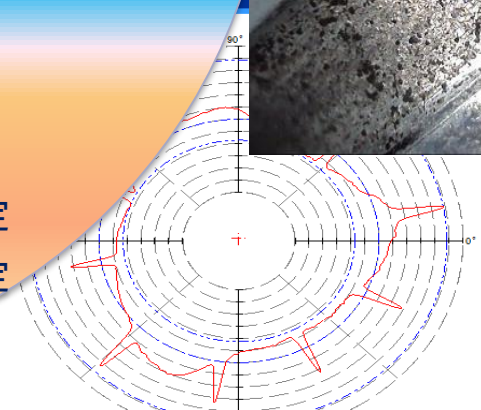
調査
報告書

現品
調査

分解・測定
観察・推定



軌道面の観察例
(ピッチング)



軌道面の真円度と圧痕例